

Výpis z historie vozidla

Tento výpis byl vytvořen dotazem do systému AUTOTRACER, který provozuje Cebia, spol. s r.o. dle platných Všeobecných podmínek pro používání systému AUTOTRACER. Poskytnuté informace je uživatel oprávněn v celém rozsahu využívat pouze pro vlastní potřebu. Jejich další šíření či upravování bez souhlasu provozovatele je zakázáno.

Základní údaje o vozidle



TOVÁRNÍ ZNAČKA	MODEL	TYP KAROSERIE	DRUH VOZIDLA
MINI	COOPER	hatchback	osobní
PALIVO	VÝKON	OBJEM	KONTROLNÍ ČÍSLICE VE VIN
benzín	100 kW	1499 ccm	kontrolní číslice je v pořádku

Informace o kuponu AUTOTRACER

Číslo kuponu pro opakovaný vstup:	8057348176
Datum aktivace kuponu:	25.03.2020 18:54:45
Platnost do:	24.04.2020 23:59:59

Časový vývoj stavu tachometru

Přehled vývoje stavu tachometru vozidla obsahuje hodnoty získané z dostupných informačních systémů spolupracujících partnerů.

Prohlédněte si hodnoty zanesené do grafu a porovnejte je s aktuálním stavem km uvedeným na tachometru vozidla. Podle vývoje stavu tachometru v čase můžete sami posoudit, zda existuje podezření na manipulaci se stavem tachometru či nikoliv.

Výpis záznamů tachometru

Datum	Stav tachometru	Poznámka
07.2017	0	Rok výroby/1.registrace
11.2017	2 000	
02.2019	21 500	
08.2019	23 500	
10.2019	23 500	
11.2019	23 500	
12.2019	23 500	
01.2020	23 500	
02.2020	23 500	
03.2020	23 500	Vámi zadaný stav

Graf vývoje stavu tachometru



Kontrola stáří a původu

Vždy zkontrolujte datum výroby deklarované výrobcem vozidla. V technických průkazech se uvádí pouze datum první registrace, které se však od data výroby může výrazně lišit (například i o dva roky). Vozidlo tak může být vydáváno za mladší, což má výrazný vliv na jeho tržní cenu.

Záznamy o stáří a původu vozidla		
Datum výroby dle výrobce	30.03.2017	Stáří vozidla: 3 roky
První registrace	13.07.2017	4 měsíců od data výroby
První registrace v ČR	13.07.2017	V ČR registrováno jako: nové
Vyrobeno pro trh	Není k dispozici	
Strana řízení	Levostranné	

Kontrola odcizení v ČR a SR

Prověření je provedeno v registru odcizených vozidel Policie ČR a SR. Prověření je provedeno na základě VIN a má pouze informativní charakter.

Databáze odcizených vozidel	25.03.2020
Policie ČR	NE - není evidováno jako odcizené
Policie SR	NE - není evidováno jako odcizené

Kontrola leasingu v ČR

Výsledkem dotazu je zjištění, zdali vozidlo není předmětem financování (formou leasingu nebo úvěru) u uvedených leasingových společností. Data získáváme přímo z informačních systémů jednotlivých společností.

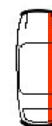
Leasingové a úvěrové společnosti v ČR	25.03.2020
AGRO LEASING	NE
ALD Automotive	NE
CASH4CAR	NE
CETEM	NE
COFIDIS	NE
ČSOB Leasing, a.s.	NE
D.S. Leasing, a.s.	NE
ESSOX LEASING	NE
FCE Credit, s.r.o.	NE
FIP COMPANY s.r.o.	NE
GMAC	NE
Home Credit CZ	NE
HoppyGo (carsharing *)	NE
IMPULS-Leasing	NE
Mercedes-Benz	NE
MONETA Auto	NE
MONETA Leasing	NE
Oberbank Leasing	NE
Raiffeisen Leasing	NE
sAutoleasing, a.s.	NE
Toyota FS Czech	NE
UniCredit Leasing	NE
UNILEASING a.s.	NE
Vltavín Leas, a.s.	NE
VWFS	NE
ZASTAV TO	NE

Záznamy o poškození

Výsledkem dotazu je výpis poškození vozu evidovaných v systému.

K výsledku mohou být připojeny detailnější informace, jsou-li v systému dostupné.

Číslo záznamu: 1 / 2	
Datum škody	11 / 2017
Země	ČR
Výše škody	95 EUR
Statut poškození	Oprava
Evidovaná místa poškození	P přední strana, pravá strana, P zadní strana
Stav tachometru	2 000



Číslo záznamu: 2 / 2

Datum škody	5 / 2018
Země	ČR
Výše škody	6 540 EUR
Statut poškození	Oprava
Evidovaná místa poškození	přední čelo, L přední strana, P přední strana



Výpisy ze Systému OCIS

Výsledkem kontroly je informace, zda Vámi prověřované vozidlo je zabezpečeno formou značení skel a registrováno v Systému OCIS. Pokud ano, sdělíme Vám vyznačený kód a datum registrace.

Informace o provedeném značení skel 25.03.2020

Značení skel	NE
--------------	----

Kontrola barvy vozidla

UPOZORNĚNÍ:

Pokud se aktuální barva na vozidle neshoduje s barvou deklarovanou výrobcem nebo s barvou evidovanou po první registraci v ČR (případně na Slovensku), může se jednat o vozidlo přebarvené, ale i havarované či odcizené.

Barva vozidla

Barva dle výrobce vozidla	CHILI RED (851) - kód 851
Barva při první registraci v ČR	ČERVENÁ

Technický popis

Technický popis udává důležité technické parametry, na jejichž základě bylo modelové provedení daného typu vozidla schváleno pro provoz na pozemních komunikacích. Uvedené parametry by měly být v souladu s údaji uvedenými v technickém průkazu vozidla.

Technický popis - základní

Druh vozidla	OSOBNÍ AUTOMOBIL
Zkratka kategorie vozidla	M1
Palivo	BA
Zdvihový objem (ccm)	1499.0
Max. výkon (kW)	100.0
při otáčkách (ot/min)	4400
Převodovka	AUT
Maximální rychlost (km/h)	210
Počet míst k sezení	4
Celková hmotnost (kg)	1595
Typ motoru	B38A15A
Celková hmotnost povolená (kg)	1595
Provozní hmotnost (kg)	1190

Technický popis - rozšířený

Homologace	E1*2007/46*1678*01
Výrobce karoserie	BAYERISCHE MOTOREN WERKE AG, SRN
Výrobce podvozku	BAYERISCHE MOTOREN WERKE AG, SRN
Výrobce motoru	BAYER. MOT. WERKE AG
Délka (mm)	3821
Šířka (mm)	1727
Výška (mm)	1414
Rozvor (mm)	2495
Zatížení náprav (kg)	900/900; 755/755
Nápravy, pohon	2 - 1 PŘEDNÍ
Náprava 1	5.5J X 15 ET46; 175/65 R15 84H
Náprava 2	5.5J X 15 ET46; 175/65 R15 84H
Provozní brzda	NE

Technický popis - rozšířený

Parkovací brzda	NE
Nouzová brzda	NE
Odlehčená brzda	NE
Hluk stojícího vozidla (dB)	80
při otáčkách (ot/min)	3750
Hluk vozidla za jízdy (dB)	69.0
Spotřeba - město (l/km)	5.9
Spotřeba - 90km/hod (l/km)	4.0
Spotřeba - 120km/hod (l/km)	4.7
ABS	ANO
Retardér	NE
Směrnice ES	2015/45W

Informace od výrobce – výbava vozidla

V následující tabulce naleznete detailní údaje o výbavě vozidla. Jedná se o informace, jaké mělo vybrané vozidlo základní parametry, standardní a popřípadě doplňkovou výbavu při uvedení vozidla do provozu tj. výbavu z výroby.

Identifikace vozidla

Vozidlo	MINI MINI (XM51) 1.5 COOPER
Motor	1 499 ccm; 1,50 L; 100 kW
Palivo	benzín
Spotřeba l/100km	5,7 / 3,8 / 4,5
Převodovka	jiná; 6 převodových stupňů

Standardní vybavení

Bezpečnost

ABS

Aktivní kryt motoru s progr.deformací

Bezpečnostní pásy na před.sedadlech: s napínači

Bezpečnostní pásy na zad.sedadlech:

Boční airbagy vpředu

Brzdový asistent BAS

Dvě výškově nastavitelné opěrky hlavy na předních sedadlech a na zadních sedadlech

Elektronické rozdělení brzdné síly EBD

Hlavové airbagy přední a zadní sedadla

Indikace nízkého tlaku v pneumatikách včetně zobrazení tlaku a senzor na ráfku

Inteligentní přední airbag na straně řidiče, inteligentní přední airbag na straně spolujezdce, s vypínáním

Isofix příprava

Počet airbagů: 6

Protiprokluzový systém ETC

Rekuperace brzdové energie

Signalizace nezapnutých bezp. pasů 2

Systém modif. brzdění v zatáčkách CBC

Systém řízení stability ESP

Funkčnost

12v zásuvka vpředu

4 kotoučové brzdy (včetně 2 chlazených disků)

AM/FM-rádio a RDS

Asistent rozjezdu do kopce

Automatická karta smart card / smart key včetně bezklíčového startování

Centrální zamykání: dálkové, včetně elektr. zavírání oken

Dálkové ovládání víka zavaz. prostoru

Denní svícení

Standardní vybavení

Elektrický posilovač řízení s progresivním účinkem

Elektronický diferenciál se zvýšenou svorností přední

Hlavní palivová nádrž s objemem (l) 40

Konzole na podlaze

Manuální 6-stupňová převodovka řadící páka na podlaze, 3,615:1 první převodový stupeň (poměr), 1,952:1 druhý převodový stupeň (poměr), 1,241:1 třetí převodový stupeň (poměr), 0,969:1 čtvrtý převodový stupeň (poměr), 0,806:1 pátý převodový stupeň (poměr), 0,683:1 šestý převodový stupeň (poměr), 3,538:1 zpětný převodový stupeň (poměr), 6MTT220, typ - manuální

Nastavení světel: manuální nastavení výšky

Otáčkoměr

Palivový systém: přímé vstřikování benzínu

Počet reproduktorů: 4 a subwoofer

Počítač: průměrná rychlost, průměrná spotřeba, okamžitá spotřeba a dojezd na zbývajícím palivu

Přední elektrické ovládání oken s 2 ovladači

Přední pérování McPherson se stabilizátorem, pružina, zadní pérování multi-link se stabilizátorem, pružina

Přední závěsné na straně řidiče a na straně spolujezdce

Připojení externích zařízení: AUX-in, USB

Přístrojové ukazatele: analogue & digital

Sada na opravu pneumatik

Start/Stop

Stěrače:

Telematika: Výstraha před kolizí a přes SIM ve vozidle

Venkovní teplota

Vyhřívání ostřikovače

Komfort

Easy entry

Klimatizace

Make-up zrcátko ve sluneční cloně řidiče a spolujezdce

Startovací tlačítko

Tónovaná skla

Ventilace: pylový filtr

Exteriér

Elektricky nastavitelná vyhřívání zpětná zrcátka na straně řidiče, na straně spolujezdce a barva lakované

Chromované lišty okolo bočních oken

Pneumatiky: 175 mm šířka pláště, 65 % profil pláště, rychlostní index H, index nosnosti: 84, konvenční typ, nízký valivý odpor, průměr: 15

Přední a zadní kola: ráfek z lehké slitiny, 15 " průměr a 5,5 " šířka

Přední světlomety: čočka s komplexním povrchem, halogenové žárovky a halogenové žárovky (dálková světla)

Střešní spoiler

Typ barvy: metalická

Zadní dveře - výklopné

Interiér

Držák pohárků na předním sedadle a na zadním sedadle

Koberečky:

Luxusní obložení: hliníkový efekt na hlavici řadící páky a není

Osvětlení zavazadlového prostoru

Pevný kryt zavazadlového prostoru

Potahy sedadel: hlavní materiál - látka a doplňkový materiál - látka

Přední sedadla: typ - konvenční, počet el. nastavení -, na straně řidiče, nastavení sklonu opěradla - manuální, nastavení posuvu - manuální a nastavení výšky - manuální, přední sedadla: typ - konvenční, počet el. nastavení -, na straně spolujezdce, nastavení sklonu opěradla - manuální a nastavení posuvu - manuální

Úchyt na zavazadla

Výškově nastavitelný volant: plastový, nastavitelný v ose

Zadní sedadla: pro 2 osoby, sklopné opěradlo 60.40.00, typ - lavice/sportovní, směr sezení - dopředu, počet el. nastavení - 0 a sklápěcí sedák žádný

Zpětné zrcátko

Ostatní

Pevné zadní okno, přerušovaný chod stěračů

Volitelná výbava	
Pakety	
Odkládací paket	
Světelný paket	
Funkčnost	
6stupňová samočinná převodovka	
Dešťový senzor a automatická aktivace světlometů při snížené viditelnosti	
Palubní počítač	
Systém pro automatické udržování rychlosti s brzdou funkcí	
Zadní parkovací asistent (PDC)	
Volanty/interiéry/funkčnost sedadel	
Firework Carbon Black látka	
Sportovní kožený volant	
Velurové koberečky	
Sedadla/potahy sedadel	
Vyhřívání sedadel řidiče a spolujezdce	
Výškově nastavitelné sedadlo spolujezdce	
Exteriér	
"Chili Red" (červená)	
Bílá střecha a kryty vnějších zpětných zrcátek	
Bílé pruhy na kapotě motoru	
LED mlhové světlomety	
LED světlomety	
Komfort	
2zónová automatická klimatizace	
Loketní opěrka vpředu, sklopná	
Audio/Komunikace/Navigace/Média/Zábava	
MINI Connected	
MINI navigační systém	
Multifunkční volant včetně systému pro automatické udržování rychlosti s brzdou funkcí	
Rádio MINI Visual Boost, USB rozhraní, příprava pro mobilní telefon s rozhraním Bluetooth, 6,5" barevný displej	

Fotodokumentace a inzerece tohoto vozidla

Pokud bylo již vozidlo v minulosti inzerováno, zobrazíme vám inzerci a inzertní fotodokumentaci.

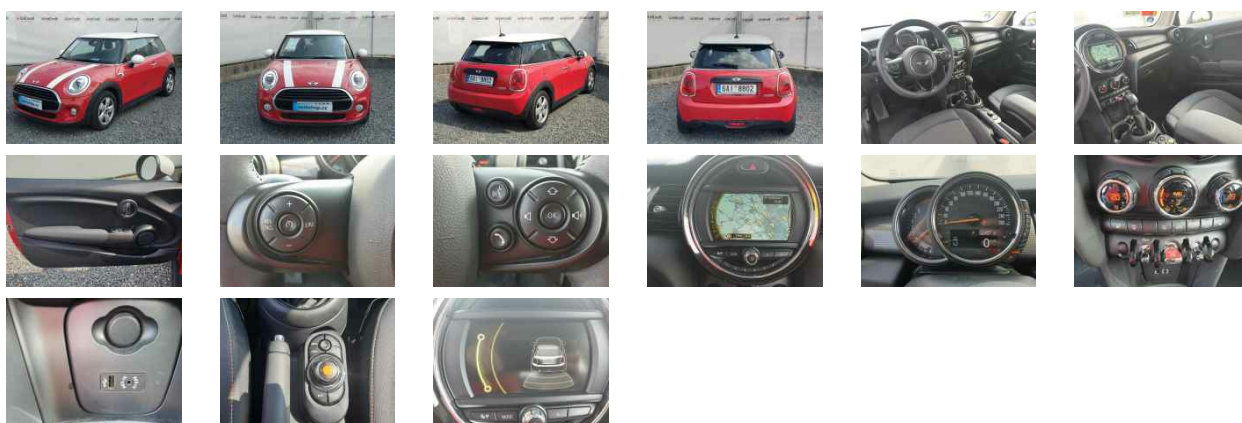
Číslo inzerce 1/5	Inzerce
Datum pořízení inzerátu	06.02.2020
Inzerovaný nájezd	23 700 km
Inzerovaná cena	379 999 CZK



Číslo inzerce 2/5	Inzerce
Datum pořízení inzerátu	17.01.2020
Inzerovaný nájezd	23 700 km
Inzerovaná cena	429 999 CZK



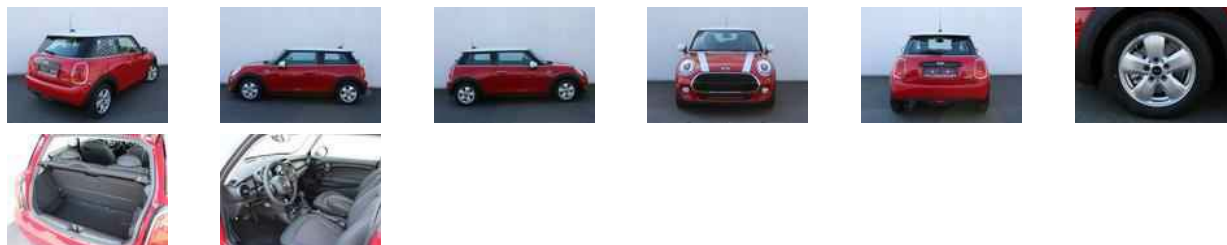
Číslo inzerce 3/5	Inzerce
Datum pořízení inzerátu	16.01.2020
Inzerovaný nájezd	23 700 km
Inzerovaná cena	429 999 CZK



Číslo inzerce 4/5	Inzerce
Datum pořízení inzerátu	15.12.2019
Inzerovaný nájezd	23 700 km
Inzerovaná cena	429 999 CZK



Číslo inzerce 5/5	Inzerce
Datum pořízení inzerátu	11.05.2017
Inzerovaný nájezd	1 km
Inzerovaná cena	679 000 CZK



Provozovatel systému AUTOTRACER - Cebia, spol. s r.o., upozorňuje uživatele systému, že uváděné informace byly poskytnuty do systému partnery provozovatele bez možnosti ověřit jejich správnost. Veškeré informace mají výhradně informativní charakter.

Na výsledek prověření vozidla v systému AUTOTRACER není poskytována záruka.